



## [Gay Men's Chorus for TOKYO AIDS WEEKS 2019](#)

日時：11月23日（土・祝）15:00頃スタート  
会場：国立国際医療研究センター中央棟B1アトリウム  
入場：無料

## [日本におけるPrEPの普及と課題 ～見守りネットワーク作りを目指して～](#)

日時：12月11日（水）18:30～21:30（開場：18:00）  
会場：ビジョンセンター新宿 10F 1001（新宿区新宿5-17-11白鳳ビル）  
入場：無料

## [【要予約】東京都エイズ予防月間講演会「働く世代に多いHIV/エイズ ～誰もが働きやすい職場とは～」](#)

日時：12月4日（水）19:00～21:00  
入場：無料  
代表の生島が出演します。

※その他にもさまざまなイベントがあります。詳しくは、<https://aidsweeks.tokyo/events>。

## [【要予約】医療・福祉・司法・教育領域等の専門家による「LGBT支援の実践報告会&ネットワーキング・パーティー」](#)

日時：12月15日（日）13:00～16:00（開場12:40）

## [Visual AIDS短編映像集「STILL BEGINNING」上映](#)

日時：12月9日（月）19:30～（開場：19:00）  
会場：戸塚地域センター 7階 多目的ホール（新宿区高田馬場2丁目18-1）  
資料代：500円  
共催：ノーマルスクリーン／Visual AIDS／特定非営利活動法人ぷれいす東京

## [「第33回日本エイズ学会学術集会・総会」ぷれいす東京スタッフ出演のご案内](#)

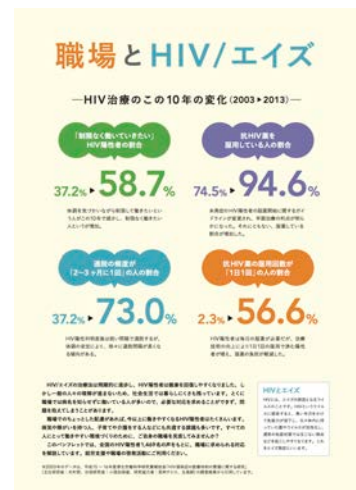
11月27日（水）～29日（金）に、熊本市で[第33回日本エイズ学会学術集会・総会](#)が開催されます。今年も陽性者が語る「POSITIVE TALK」が開催されます。また、ぷれいす東京スタッフや研究班が関わるプログラムがありますので、学会においでのみなさま、ぜひご参加ください。詳しくは[こちら](#)。



## [全国のHIV陽性者の生活実態調査を実施中](#)

ぷれいす東京の研究グループ（分担研究者：埼玉県立大学 若林チヒロ）では、5年に一度、全国のHIV陽性者の生活実態調査を行っています。第4回目の調査を全国の拠点ブロック病院、東京地区のクリニックで実施中ですので、もし受け取った方がいらしたら、可能な範囲で調査へのご協力をお願いします。





## 「Stay Healthy and be HAPPY！」のサイト紹介

健康ってだいじ！カラダもメンタルも。友達や恋人から相談されたときこのウェブサイトを役立ててください。



## 池上千寿子と語る映画「おしえて！ドクター・ルース」

映画「おしえて！ドクター・ルース」が全国で公開中です。池上さんは彼女の著作を数冊、翻訳しています。

- [ちずこのスタッフ日記「おしえて！ドクター・ルース」](#)
- [映画「おしえて！ドクター・ルース」公式サイト](#) (外部サイト)



## 「PrEPに関するアンケート調査」報告書（2019年3月）

ぷれいす東京スタッフが分担研究を行う「HIV感染症の曝露前及び曝露後の予防投薬の提供体制に関する研究班」による調査報告書が発行されました。ぜひご覧ください。



平成30年度 厚生労働科学研究費補助金  
エイズ対策政策研究事業  
「PrEPに関するアンケート調査」報告書  
2019年3月



## BRTA JAPAN--企業と研究班の連携による検査機会の提供

BRTA JAPANは、国内の企業に対して、社会の一人ひとりの健康増進への取り組みの強化を、「HIV検査」を通じて提案します。

研究代表者：横幕能行（独立行政法人 国立病院機構 名古屋医療センター  
— エイズ総合診療部長 エイズ治療開発センター センター長）  
事務局：特定非営利活動法人ぷれいす東京

**BRTA**  
Business  
Responds  
to AIDS  
**JAPAN**

世界標準のリーディングカンパニーをめざして  
A Partnership with BRTA-Japan.

- [参加企業 不二ラテックス（株）社長の動画](#)（外部サイト）
- [お一つきのスタッフ日記「選択肢が増えることはエンパワメントになる」](#)

## VOICE

HIVやセクシュアル・ヘルスにまつわる、さまざまな「VOICE/声」を掲載しています。

## [\[陽性者と家族の日記\]](#)

## [\[スタッフ日記\]](#)

### 寄付・応援

ぷれいす東京の活動は、HIV陽性者たちのサポートに欠かせないものです。皆様のご協力が必要です。クレジット決済では、月々1,000円からサポートを続けることができます。

### 相談窓口

感染不安の電話相談、HIV陽性者・パートナー・家族など周囲の方、および判定保留・確認検査待ちの方のための電話相談、ゲイによるゲイのための電話相談があります。

### Living with HIV

身近な人からHIV陽性と伝えられたあなたへ

Living with HIVは、HIV陽性者のパートナー・家族・友だち・職場の仲間などの、24編の手記と、基礎知識データを取りまとめた短いコラムなどからなります。



## ぷれいす東京NEWSの購読について

ぷれいす東京NEWSはこれまでにメールアドレスを登録された方に、外部のメール配信システムのブラストメール（旧ブレインメール）を使って送信しています。送信不要の場合、またはアドレス変更をご希望の場合は専用ページで手続きができます。ブラストメール（@e.bme.jp）からのメールを受信できるように設定をお願いします。

[登録・解除フォーム](#)

特定非営利活動法人ふれいす東京

〒169-0075 [東京都新宿区高田馬場4-11-5 三幸ハイツ403](#)

[03-3361-8964](tel:03-3361-8964) (月～土12-19時 ※祝祭日を除く)

Webサイト <https://www.ptokyo.org>

メールでのお問い合わせ [office@ptokyo.org](mailto:office@ptokyo.org)